

**Protector de sal y polvo  
Endurecedor y sellante  
Densificador**

**DESCRIPCIÓN DEL PRODUCTO**

**Stabilizer Pro® protector de sal y polvo- endurecedor, sellante, densificador**, base acuosa clara, sin olor y en conformidad con V.O.C. (Componentes Orgánicos Volátiles), es seguro para el medio ambiente, protege de la sal y del polvo, endurece, sella, densifica el hormigón y superficies de albañilería. Stabilizer Pro reacciona químicamente con materiales silicios para proporcionar una superficie permanente hidrofóbica que protege y preserva las superficies de hormigón y una variedad de sustratos de albañilería, sin por lo tanto alterar el aspecto de la naturaleza y la textura.

Stabilizer Pro® es un producto único en su clase. Provee toda la protección de un sellante repelente de agua ofreciendo todos los beneficios de un endurecedor, sellante y densificador.

Stabilizer Pro® protector de sal, endurecedor, y sellante es un tratamiento de superficies patentado que penetra y sella, reaccionando químicamente con la superficie de hormigón, formando una capa clara, densa y duradera inorgánica tópicas que respira, resistente a la abrasión y hidrofóbica.

Stabilizer Pro® forma una pantalla eficaz de ión de cloruro proporcionando una protección superior contra el agua y las sales llevadas por el agua que causan erosión, deterioración y corrosión. Stabilizer Pro® sella micro-canales haciendo que el hormigón sea más duro, fuerte, más resistente a la abrasión, es a prueba de polvo, y fácil de mantener. Los sustratos se vuelven resistentes a las manchas, desrames, tiempo, eflorescencia, intrusión de agua, hongos y moho, deterioración, hielo-deshielo y refuerza la corrosión del acero.

Stabilizer Pro® también endurecerá la superficie y es extremadamente resistente a la abrasión, proporcionando la habilidad de mantener las características de una pantalla de sal ión y repelente de agua a pesar del mantenimiento regular, la presión del lavado, el desgaste por tránsito peatonal y de tráfico. Esta capa permanente dura más tiempo que los silanos, reduce los costes de mantenimiento, y tiene mejor apariencia con el tiempo.

Stabilizer Pro® puede utilizarse como tratamiento interior o exterior para hormigón o albañilería vertical u horizontal. Es perfecto para aparcamientos, garajes, cubiertas de puentes, exteriores de hormigón, hormigón con color integral y hormigón coloreado con ácido.

## BENEFICIOS CLAVE

**Protección con ión de cloruro:** Stabilizer Pro® cumple con los estándares (NCHRP 244) para proteger el hormigón de la intrusión de cloruro. (90%+-eficacia)

**Sellante:** Mientras que el Stabilizer Pro® penetra en los micro-canales del hormigón, este reacciona para formar estructuras insolubles de silicato y sellar el hormigón. Este proceso ayuda a proteger el hormigón de la penetración del agua y lo hace resistente a muchos tipos de sustancias químicas.

**Endurecedor y anti-Polvo:** Stabilizer Pro® endurece el hormigón volviéndolo más fuerte y más resistente a la abrasión. También convierte el hormigón en anti-polvo de forma que partículas de hormigón no circulen en el edificio creando un problema de salud y mantenimiento.

**Medioambiental seguro:** Stabilizer Pro® no contiene cancerígenos y un mínimo de VOC.

La aplicación es rápida y se puede usar el suelo horas después.

**Económico:** Stabilizer Pro® incorpora el endurecedor de un densificador con la protección del cloruro de un xilano, todo en una sola aplicación permanente. Los epoxis, poliuretanos y acrílicos todos necesitan regularmente un decapado y una nueva aplicación.

**Protección ASR:** Reacción del Álcali-Sílice (ASR) es un problema mundial que ocurre cuando el álcali en agregados finos o gruesos reacciona con la sílice en el cemento y con agua crea un gel expansivo, que puede romper a pedazos el hormigón. Otros endurecedores químicos utilizan compuestos de potasio o sodio, que pueden aumentar la alcalinidad y contribuir al ASR. Stabilizer Pro® utiliza una tecnología específica de litio que no contribuye a la alcalinidad y previene ASR en la superficie.

## OTRAS UTILIZACIONES

Foto 1.



Magnificación 200X  
No tratado

Protector superior de superficies de suelos pulidos, que proporciona una resistencia superior a las manchas, resistencia a las sustancias químicas, impermeable al agua y realza el brillo de una superficie. Cuando se pulen, las superficie tratadas con Stabilizer Pro® se convierten brillantes, lustrosas, y duradera, incrementando la vida de sus suelos de hormigón.

Utilizado como tratamiento de protección de superficie, Stabilizer Pro® es muy eficaz en suelos que ya han sido tratados con Stabilizer Pro® Nano Litio (NL) endurecedor, sellante y densificador.

Excelente potenciador de color y sellante para coloración reactiva mediante ácidos o hormigón coloreado en masa, lozas, bloques y tejas para techos.

### QUIMICA UNICA véase Foto 1. (Para descripciones visuales o vistas ampliadas)

La fórmula del Stabilizer Pro® es un silicato Nano litio incoloro cruzado con una tecnología patentada que le permite reaccionar químicamente con los materiales de silicio y libre de cal, formando un compuesto de silicato tri-calcico extremadamente fuerte. Su química única, penetrante, forma una adhesión permanente insoluble creando una estructura hidrofóbica y con resistencia química en la superficie para hormigón arquitectónico y substratos de albañilería.

La tecnología de estructura atómica única (Tamaño de las partículas) del Stabilizer Pro® y su baja viscosidad comparados con los tratamientos convencionales proporcionan mayor penetración en los canales capilares. El avanzado Nano Lithium (NL) no absorberá agua o no afectará a la alcalinidad y es apropiado para aplicaciones interiores y exteriores sobre hormigón nuevo o ya existente.



Magnificación 200X  
Tratado

Al ser tan pequeñas las moléculas del Nano Litio y del Silano, Stabilizer Pro® es capaz de penetrar profundamente en los poros del hormigón para formar una barrera contra el agua y carbonataciones, al mismo tiempo que provocar el reforzamiento ante la posible corrosión del acero. También ayuda sustancialmente a reducir eflorescencia previniendo que las partículas grandes de sal se filtren y migren en la superficie con ciclos mojado/seco. Reduciendo más la creación de humedad y agua en el sistema de pared, tendremos menos probabilidad de que las sales solubles en el hormigón se disuelvan y lleguen a la superficie por lo que al reducir la penetración de humedad también disminuye la probabilidad de hongos y moho sobre o en el suelo o la pared.

### El adelanto más significativo en cuanto a sellante químico para hormigón y técnicas de endurecimiento en 50 años

Stabilizer Pro® Nano Litio (NL) es un compuesto patentado de Silicato de Litio que al curar a temperatura ambiente se transforma en un compuesto inorgánico, claro, con apariencia de vidrio, insoluble y extremadamente duro. La tecnología es inigualable con otras tecnologías alternativas y es el tratamiento para la superficie de los suelos de hormigón.

Stabilizer Pro® penetra más profundamente que los sellantes de Sodio o potasio, pero lo más importante es que Stabilizer Pro® penetra más uniformemente a través de la superficie de la matriz del hormigón, con una substancialmente mejor distribución de las partículas durante la absorción. **(Véase foto 3a).**

Por naturaleza, el sodio y potasio reaccionan violentamente en el hormigón. Esas reacciones rápidas crean unos grumos de calcio no tratado a través de la capa de la superficie. Esos grumos forman uniones débiles e irregulares que permiten que el agua entre en el sustrato con el tiempo y contribuyen a reducir el ciclo de vida del potencial del desgaste natural, polvo, manchado, deterioración química o erosión ambiental. Además, las uniones de Sodio y Potasio son solubles, y atraen la humedad que se extiende, lo cual puede llevar a que (entre otras causas) la superficie se raje. **(Véase foto 3b).**

La química del Nano-Litio aplicada en el Stabilizer Pro® amortigua esas reacciones, permitiendo que el Nano Litio reaccione más completamente con los componentes del calcio creando uniones más densas y duras, dejando menos moléculas de calcio sin tratar, proporcionando protección contra el desgaste mecánico y los ataques químicos. El Nano Litio es insoluble, o sea que no atraerá ni absorberá humedad, dejando la superficie más estable y con menos probabilidad de fisuración por expansión. **(Véase foto 3c).**

Foto 3a.

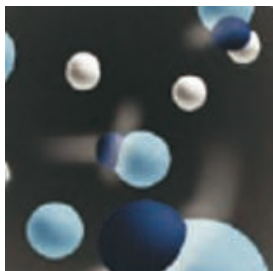
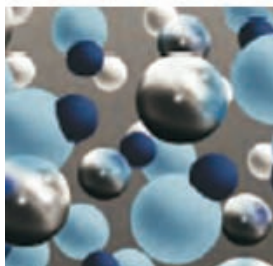


Foto 3b.



Foto 3c.



### VENTAJAS

- Proporciona una impermeabilidad máxima combinada con características de dureza, densificación y de actuación como sellante, lo cual significa una protección de larga duración contra las manchas y la deterioración.

- Las superficies tratadas con Stabilizer Pro® mantendrán su apariencia natural y sus características de permeabilidad al vapor de anti-deslizante y otras características de superficie.

- Sella los micro-canales en el hormigón contra el agua y ataques químicos que causan la corrosión y deterioración. · Ayuda a reducir las reacciones perjudiciales del ASR (reacciones del álcali-silicato) en la capa de la superficie de los sustratos del hormigón.

- Las pruebas demostraron que Stabilizer Pro® proporciona una excelente protección contra la sal y la intrusión de agua.

- Crea un acabado fuerte, más impenetrable y más bonito, anti-polvo y resistente a las manchas y deterioración.

- Penetra profundamente en los capilares del hormigón (3-5mm en hormigón acabado de mucha densidad) reaccionando químicamente previniendo la carbonatación, formando un compuesto permanente insoluble dentro del hormigón.

- Forma una capa protectora de la superficie que respira, es densa y resistente a la abrasión.

## Marcador de servicios principales

### SUBSTRATOS

#### Áreas expuestas a la sal y a la humedad

Adobe  
Granito  
Piedra natural  
Piedra arenisca  
Tejas de Arcilla  
Morteros  
Piedras Calizas  
Terracota  
Hormigón arquitectónico  
Hormigón vertido "in situ"  
Unidades de albañilería de hormigón  
Substratos de áridos expuestos  
Estucos de cemento Pórtland  
Productos de hormigón pre- prefabricados  
Hormigón impreso/coloreado  
Hormigón teñido al ácido  
Terrazo

#### Usos

Aparcamientos  
Estadios  
Edificios  
Puertos deportivos  
Rompe olas  
Dique/Presa  
Puertos  
Fundaciones  
Cubiertas de barco  
Barreras de sonido en autovías  
Tejas  
Hormigón prefabricado  
Hormigón hecho a medida  
Túneles de paso elevado  
Pasajes peatonales  
Caminos de entrada  
Pavimentos  
Monumentos

-Protección contra la lluvia ácida, compuestos químicos y perjuicios de los ciclos de descongelación.

-Protege el hormigón coloreado contra los efectos del mal tiempo y la eflorescencia.

-Reduce mantenimiento, limpieza y reparaciones.

### EMBALAJE

Cubo de plástico de 20 litros  
Bidones de 200 litros  
Bidones de 1000 litros

### UTILIZACIÓN Y ESPECIFICACIONES TÉCNICAS

#### RECUBRIMIENTO/RENDIMIENTO DEL TRATAMIENTO

Llana de acero 1 litro por 9.8 a 13.5m<sup>2</sup>  
Acabado con escoba 1 litro por 6 a 8.5m<sup>2</sup>

\*La relación del recubrimiento variara con la mezcla de hormigón, el acabado y el medio ambiente.

#### Recubrimientos típicos estimados entre 18-36m<sup>2</sup> por 4,55Litros

Áridos vistos  
Estuco  
Hormigón poroso  
Hormigón liso, prefabricado  
Hormigón liso, con acabado llana de acero  
Ladrillo exterior  
Bloque de hormigón  
Piedra áspera, piedra arenisca  
Piedra lisa, granito pulido  
Cubiertas de puente y otras superficies sujetas a la abrasión  
Cualquier material con aglomerante cemento Pórtland

#### TIEMPO DE SEQUEDAD

1-2 horas

#### PROPIEDADES FÍSICAS

Forma	Solución acuosa de color clara a ámbar
Sólidos totales	17%
Ingredientes Activos:	100% de sólidos totales
Peso/gal	9.13 lbs /gal
Peso específico:	1.10
pH	11.0
Punto Flash:	N/A
Contenido V.O.C. 50<gms/L	0 lbs/gal o 0g/L por galón de capa
Punto de congelación	32°F(0°)
Resistencia al desliz	No cambiar el coeficiente de fricción del suelo
Profundidad de penetración de la superficie	2-8m en hormigón acabado con llana de acero
Caducidad de almacenaje	1 año en contenedor de fábrica sellado

\*Se debe emplear todas las técnicas de prevención reconocidas para deslizamientos y caídas

### CONFORMIDADES

Uso recomendado para hormigón (nuevo o existente) como se notifica en el ACI estándar 302.1R-89 Seguro para uso en industrias de alimentación o Fármacos.





**RESULTADOS:**

Ejemplar seco no tratado = 0.710

Ejemplar mojado no tratado = 0.480

Ejemplar tratado Stabilizer Pro®

Seco = 0.731

Mojado = 0.470

**INTERPRETACIÓN:** Las dinámicas de fricción en el hormigón son muy complejas. Estas pruebas solo pueden interpretarse como el significado de que los productos Stabilizer Pro® no alteran significadamente las cualidades de fricción de la superficie en la cual se aplica. Todos los métodos estándares para la prevención de accidente deben utilizarse en situaciones en la cuales existen las posibilidades de resbalarse, caerse o de tracción.

**RESISTENCIA QUÍMICA**

Los tratamientos con Stabilizer Pro® proporcionan un aumento de resistencia química a los siguientes elementos, no se limitándose a estos :

**Tabla I** ACI estándar 302.1R-89 se pueden utilizar endurecedores químicos para aumentar la resistencia a los químicos del hormigón incluyendo, pero no limitándose a los siguientes elementos;

Sulfato de Aluminio	Soluciones de plomo refinado 10%	Bicromato de Potasio
Cloruro de Amonio	Aceites lignita	Persulfato de Potasio
Hidróxido de Barrio	Aceites de maquinas	Sulfato de Potasio
Grasa de ternera	Cloruro de Magnesio	Aceite de canola
Hidróxido de calcio	Sulfato de Magnesio	Agua del Mar
Nitrato de calcio	Sulfato de Manganeso	Fermentación
Dióxido de carbono	Abono/Estierco	Bromuro de Sodio
Acido carbónico	Salvado, fermentado	Carbonato de Sodio
Aceite de ricino	Cloruro de Mercurio	Cloruro de Sodio
Aceites de alquitrán	Agua de mina, desperdicios	Bicromato de Sodio
Aceite de semilla de algodón	Aceite Mineral	Nitrato de Sodio
Creosote	Melaza	Sulfato de Sodio, 10%
Cresol	Aceite de Mostaza	Sulfito de Sodio, 10%
Derrames de destiladores	Sulfato de Níkel	Trisulfato de Sodio
Etileno glicol	Acido Oleico, 100%	Semilla de soja
Cloruro Férrico	Aceite de oliva	Azúcar
Sulfato Férrico	Parafina	Licor de sulfito
Aceite de pescado	Fenol, 25%	Sebo y aceite de sebo
Zumos de fruta	Acido Fosforito, 85%	Acido Tánico
Glucosa	Salmuera ,10%	Licor Tánico, 10%
Glicerina	Aceite de simiente de amapola	Tabaco
Acido Sulfhídrico	Sulfato de Aluminio Potasio,10%	Aceite de nuez
Lodo	Carbonato de Potasio	Cloruro de Zinc
Acido Láctico, 25%	Cloruro de Potasio	Sulfato de Zinc
		Nitrato de Zinc
		Sulfato de Zinc

La información adjunta es, según nuestro conocimiento y creencia, exacta y se debe utilizar como guía de selección de producto. No obstante, como las condiciones de manejo, instalación y utilización están fuera de nuestro control, no damos ninguna garantía en cuanto a los resultados. Si existe alguna duda, por favor haga una prueba previa.

Stabilizer Pro® está diseñado para reaccionar con ácidos o sustratos de silicio alcalino. Los ingredientes activos en el tratamiento sellante pueden no reaccionar con los sustratos ácidos.

No apropiado para superficies de asfalto

No aplicar sobre baldosas o ladrillos vidriosos

Stabilizer Pro® no protege de la intrusión de agua en fisuras visibles de 0.25mm o mayores y no está diseñado para utilizarlo en superficies expuestas a la presión hidrostática.

El sellante no está previsto para actuar como material de impermeabilidad

No utilizar por debajo de 0 grados.

## PROCEDIMIENTO DE APLICACIÓN E INSTRUCCIONES

(Siempre haga una prueba en cada superficie de hormigón para asegurarse de que el uso sea apropiado y que consiga los resultados deseados. La superficie debe estar seca antes de realizar el proceso de inspección y aprobación de la aplicación deseada.)

Aplicación por pulverización, con rodillo o pincel sobre hormigón antiguo o reciente. Las superficies a tratar con Stabilizer Pro® deben estar limpias y libres de todo materiales extraños como sellantes y membranas, curados, aceites desencofrantes, grasas, polvo, lechada, residuos de yeso, etc... No recomendamos limpiadores de hormigón cítrico, pero si se utiliza un limpiador a base de cítricos, se debe de neutralizar la superficie con un detergente con pH alto antes de aplicar Stabilizer Pro®. Se debe retirar la totalidad del agua previamente a la aplicación.

Aplicación horizontal: Utilice un pulverizador de baja presión o un bomba para aplicar el Stabilizer Pro® con el fin de conseguir un brillo uniforme. Aplique suficiente Stabilizer Pro® para que la superficie permanezca mojada durante 20 minutos. Si la superficie se seca antes de dicho tiempo, aplique más producto. Aplique cuando la superficie y la temperatura del aire estén entre 4°C y 38°C. En condiciones de calor, sequedad o viento, humedezca el hormigón antes de la aplicación para prevenir que se seque demasiado rápido. Distribuir cualquier charco de material con una escoba.

Aplicación vertical: Aplicarlo de abajo-arriba utilizando un pulverizador de baja presión, 68.9 – 172kPa con difuminado helicoidal. Saturar la superficie hasta que el exceso gotee a 152-203mm por debajo del pulverizador o pase una esponja lo suficiente hasta obtener un aspecto mojado uniforme. La indicación de que se ha aplicado la cantidad suficiente en las superficies horizontales es cuando la solución permanece en la superficie durante unos cuantos segundos antes de penetrar completamente. Para una máxima penetración y alcance de recubrimiento, se recomienda una aplicación mojado sobre mojado; retirarlo dentro de tres a cinco minutos después de la aplicación inicial. Se puede utilizar un pincel o un rodillo. Cuando se utiliza un pincel o un rodillo, se deberán hacer aplicaciones repetidas hasta que la superficie se quede húmeda durante un minuto antes de que desaparezca.

Como la porosidad del sustrato y las condiciones de aplicación pueden variar considerablemente, Bomanite no se responsabiliza de cualquier déficit o exceso de consumo basado sobre el rendimiento y tasa de recubrimientos estimados previamente indicados. Para una tasa de consumo exacto, se deberá efectuar una prueba de pre-aplicación in situ.

Asegúrese de que utiliza la versión más actual de la ficha de producto y ficha de seguridad de Stabilizer Pro®. Rogamos lea dicha información antes de su utilización; si desea confirmar que utiliza la última versión llame a Bomanite TEL.: 902 120 782.

La utilización correcta del producto es la responsabilidad del usuario. Las visitas de Bomanite en el lugar de aplicación se hacen únicamente con el propósito de dar recomendaciones técnicas y no para supervisar o efectuar control de calidad en el lugar de la obra.

## OTROS USOS:

Tratamiento como protector de color para hormigón coloreado con ácido y hormigón con color integral o para realzar superficies de suelos de hormigón pulido.

Stabilizer Pro® puede aplicarse sobre suelos nuevos o ya existentes coloreado con ácido, hormigón integralmente coloreado o superficies de hormigón pulido de cualquier edad para crear un brillo más duradero además de aumentar la resistencia a las manchas. Sobre suelos coloreados con ácido, deberá neutralizar la superficie antes de aplicar Stabilizer Pro® para evitar la eflorescencia. Se debe limpiar y sanear Todas las superficies. Recomendamos el limpiar perfectamente las superficies existentes con una esponja abrasiva (de abrasión suave) y un detergente con pH neutro. Para las aplicaciones de Stabilizer Pro® en hormigón pulido se suele aplicar 4,55litros para 36 M2 después de 120 grano metálico.

Las superficies tratadas lucirán un brillo satinado. La dureza y resistencia aumentará después de 7 días. La dureza, la durabilidad y el brillo de la superficie ira aumentando con el tiempo-obteniendo un acabado pulido con un mantenimiento usual.

## RESULTADOS FINALES

El tiempo usual de secado es entre 1 y 2 horas tanto para superficies verticales como horizontales.

Se podrá utilizar y circular en los suelos una vez que estén secos. El lijado o pulido solo desgastarán la superficie de protección por lo cual no se recomienda para aplicaciones industriales a no ser que se este utilizando como realzado de superficie para hormigón pulido actuando como agente de pulido.

Se puede formar un residuo de Litio en la superficie después de que esta se seque. Esto es debido al exceso de Stabilizer Pro® que no fue absorbido y puede retirarlo con un cepillo duro, un aspirador de polvo o una máquina para suelos (si es necesario).

El efecto de impermeabilidad y de endurecimiento continuará a incrementarse hasta 7 días después de la aplicación; no obstante, los resultados significativos se verán después de 24 horas.

Sobre hormigón liso, para un brillo inmediato, se deja que Stabilizer Pro® seque durante toda una noche y luego se pule con una abrillantadora de alta velocidad equipado con disco rojo. Si pasáramos con un disco negro seguido de un disco rojo hará que brillen mas rápidamente las superficies lisa.

Raramente se necesita aplicar una segunda aplicación; no obstante, si el hormigón es muy poroso o si se desea un brillo rápido, puede aplicar una segunda aplicación muy ligera. Vaporice levemente la superficie con Stabilizer Pro®, repártalo uniformemente con un aplicador de lana de borrego o una escoba fina, y déjelo secar.

## LIMPIADO

Utilice agua para limpiar las herramientas y el equipo. Los tratamientos con Stabilizer Pro® no dañan el medio ambiente y no requieren métodos especiales o dispositivos peligrosos o arriesgados.

## MANTENIMIENTO

Se recomienda un limpiado de los suelos con fregona, lavado o maquina con estropajo, con limpiador de pH neutro y agua.

NO UTILIZAR limpiadores con ácido cítrico para mantener el suelo. Aunque es químicamente resistente y ayuda a reducir las manchas, los limpiadores ácidos o cítricos pueden dañar la superficie causando una mancha de residuo. Un mantenimiento



regular mantendrá el brillo de la superficie. Esto prolongará la vida de la superficie del suelo y con el tiempo ganará en brillo. Limpie lo antes posible cualquier derrame de líquido químico. Esperar de 6 a 12 horas antes de pintar, pegar vinilos, baldosas o azulejos, haga una prueba de adhesión. Para las líneas de señalización, recomendamos el Litio Transil™ Marcador de Tráfico y pintura de seguridad. Utilice una escoba dura o un barredor de polvo para recoger la suciedad y el polvo de la superficie. Rogamos consulte con nuestro departamento tecnico para informarse sobre la preparación de la superficie y recomendaciones. Siempre pruebe la adhesión y el rendimiento para comprobar su adecuabilidad de aplicación y si corresponde a los resultados deseados.

## DISPONIBILIDAD

Los tratamientos deben de ser aplicados por aplicadores autorizados o por especialistas licenciados. Se pueden adquirir en Bomanite Europe Tel.: 902 120 782.

## COSTE

Los tratamientos con Stabilizer Pro® tienen un precio competitivo. El puede varia de región en región. Llámenos al 902 120 782 les informaremos sobre los precios.

**SERVICIOS TÉCNICOS  
ATENCIÓN AL CLIENTE:**  
Tlf. 902 120 782

**EMAIL:**  
[tecnico@bomaniteiberica.com](mailto:tecnico@bomaniteiberica.com)

**WEB:**  
[www.bomaniteeurope.eu](http://www.bomaniteeurope.eu)

**Para emergencias medicas**  
llamar al 902 120 782

## SERVICIOS TÉCNICOS

Nuestro personal técnico esta formado para dar asistencia en cuanto a diseño y soporte técnico. Contáctenos por TEL al 902 120 782 o por E-MAIL [tecnico@bomaniteiberica.com](mailto:tecnico@bomaniteiberica.com)

## PRECAUCIONES PARA SEGURIDAD Y SALUD

Stabilizer Pro® es una solución acuosa de litio de silicato que utiliza componentes patentados.  
El tratamiento es ligeramente alcalino y puede causar irritaciones en los ojos y la piel.

**MANTENGASE FUERA DEL ALCANCE DE LOS NIÑOS.** No ingerir. Evitar el contacto prolongado con la piel. Evitar la inyección del producto. Si se ha ingerido, no provocar vómitos -pida asistencia médica. Evitar el contacto con los ojos. Se recomienda llevar vestimenta protectora. Se recomiendan guantes protectores en caso de que salpique. En el caso de que salpicara en los ojos, lavar con agua limpia y llamar al medico. Lavar cuidadosamente las áreas que han estado en contacto con el producto. Precauciones adicionales, información de seguridad y tratamientos de primeros auxilios están especificados en la ficha de seguridad del producto. Stabilizer Pro® puede dañar superficies pintadas o de vidrio. Lave inmediatamente con agua y detergente. Precaución: Durante la aplicación, las superficies mojadas con Stabilizer Pro® resbalarán.

## PARA USO INDUSTRIAL UNICAMENTE

No vender o revender al público. Para uso industrial exclusivamente y debe de aplicarlo un aplicador autorizado o un especialista licenciado.

## GARANTIA

NOTA DE LIMITACION DE GARANTIA Todos los esfuerzos están hechos para aplicar exactamente los estándares tanto de fabricación de nuestros productos como para la información editada referente a estos productos y sus utilidades. Garantizamos que nuestros productos sean de buena calidad y efectuaremos la sustitución o devolución, según nuestra elección, de cualquier producto probado ser defectuoso. Los resultados satisfactorios dependen de muchos factores fuera de nuestro control. Por consecuencia, Bomanite Europe NO DA GARANTIA, EXPRESA O IMPLICITA, INCLUYENDO GARANTIAS DE ADECUABILIDAD PARA UNA UTILIDAD ESPECIFICA O MERCANTIL, RESPETANDO SUS PRODUCTOS, y Bomanite Europe no tendrá responsabilidad con respecto a lo anterior. Cualquier reclamación sobre defectos de productos, deberá llegarnos por escrito en el plazo de 1 año a contar de la fecha de envío. No se considerará ninguna reclamación que no se haya efectuado por escrito y dentro del plazo indicado. El usuario deberá determinar la adecuabilidad de los productos para el pretendido uso y asumir todos los riesgos y responsabilidad relacionados con el mismo. Cualquier cambio autorizado en las recomendaciones impresas sobre el uso de nuestros productos, deberá llevar la firma del Director de investigación de Bomanite Europe. La información adjunta así como todos los consejos técnicos están basados sobre los conocimientos y experiencia actuales de Bomanite Europe. No obstante, Bomanite Europe asume no tener ninguna responsabilidad al proporcionar tales informaciones y consejos, incluyendo el grado al cual tal información y consejo puedan relacionar a derechos de propiedad intelectual de terceros, especialmente derechos de patente. En particular, Bomanite Europe renuncia a todas GARANTIAS, SEAN EXPRESAS O IMPLICITAS, INCLUYENDO LAS GARANTIAS IMPLICITAS DE ADECUABILIDAD PARA UNA UTILIDAD ESPECIFICA O MERCANTIL. BOMANITE NO SERA RESPONSABLE, POR CONSECUENCIA, DE DAÑOS INDIRECTOS O ACCIDENTALES (INCLUYENDO PERDIDAS DE BENEFICIOS) DE CUALQUIER TIPO. Bomanite Europe se reserva el derecho de realizar cualquier cambios correspondientes al progreso de futuros desarrollos. El cliente (Concesionario Autorizado) tiene la responsabilidad y obligación de inspeccionar cuidadosamente y de probar cualquier producto entregado. Las prestaciones de los productos descritos adjunto, deberán ser verificados por pruebas realizadas por expertos cualificados. La organización y la realización de dichas pruebas son la responsabilidad del cliente. Las referencias a nombres comerciales utilizados por otras compañías no son ni recomendaciones o publicidad de ningún producto y no implica que no se deba utilizar productos similares.

Otros tratamientos:

**Stabilizer Pro ®**

Endurecedor químico, sellante y densificador para hormigón

**Bomanite Stain Guard™**

Endurecedor de superficies de alto rendimiento y capa clara protectora.

**Stabilizer Pro (C&N)**

Limpiador y neutralizador de hormigón

**Pentra Prep (AC)**

Formula para control de alcalinidad, control de vapor para baldosas o colores en suelos de Hormigón

**Stain Guard New**

Endurecedor de superficies exteriores y capa protectora clara

**Conshield II**

Densificador de hormigón

**Concentrate**

Densificador de hormigón concentrado

---

**Protector de sal y polvo, endurecedor, sellante y densificador**

C /Comedia Nº 20 - 22  
P. I Majaravique  
Ctra. Cazalla Km. 4, 5  
San José de la Rinconada  
(Sevilla) CP 41300  
Atención al cliente: 902 120  
782  
Tf. 00 34 95 490 26 56

**Bomanite®**  
Europe S. L.