

# BRADBOW AGREGATTES

TERRAZOS CONTINUOS "IN SITU"  
TERRAZOS EPOXI-CEMENTO

## ESPECIFICACIÓN DEL SISTEMA

BradBow Agregattes es un pavimento de terrazo continuo "in situ" elaborado mediante una capa de 15 mm de espesor de mortero fratasado mediante medios mecánicos o manuales.

### COMPONENTES

BradBow Agregattes, esta confeccionado con diferentes capas. La primera consistente en una capa de árido premezclado con un baja proporción de resinas epoxi de elevadas calidad. Posteriormente y una vez endurecida esta mezcla, se procede a borar toda la superficie con una lechada especial para tal fin. Este proceso se repetirá hasta que la superficie quede fina y exenta de macro-poros. Posteriormente el pavimento será abrillantado y cristalizado mediante medios mecánicos hasta conseguir el grado de brillo y absorción exigible por el proyecto.

### USOS RECOMENDADOS

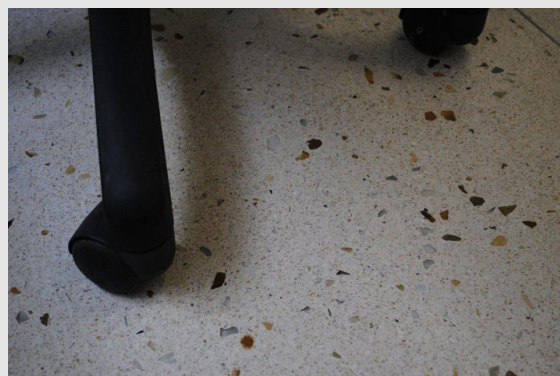
Ideal para zonas comerciales o publicas como centros comerciales, hoteles, centros de salud, edificios públicos y viviendas privadas. (Para mas información consulte con nuestro Dto. Técnico).

### CARACTERÍSTICAS GENERALES.

- Estética terminación de terrazo.
- Excelente resistencia a la luz UV.
- Gran variedad de colores.
- Fácil de limpiar.
- Resistencia a la abrasión media.

### DATOS TÉCNICOS

ENSAYOS	NORMAS
Resistencia ácidos	Contacte con Dept. Técnico
Resistencia compresión	69 N/mm <sup>2</sup>
Resistencia a flexión	32 N/mm <sup>2</sup>
Resistencia de unión	1.5 Mpa
Resistencia al rayado	7 según Mohs
Resistencia a los UV	Excelente



The First cementitious hardener coating in world

## REQUISITOS DEL SOPORTE

El Hormigón o mortero receptor deberá tener una resistencia mínimo de 25 N / mm<sup>2</sup>, libre de lechada, polvo y otros contaminantes. El sustrato debe estar seco y sin aumento de la presión del agua y la humedad del suelo.

## VELOCIDAD DE CURADO

ENSAYOS	10º C	20 º C	30 º C
TRAFICO LIGERO	72 HORAS	48 HORAS	36 HORAS
TRAFICO PESADO	7 DIAS	7 DIAS	7 DIAS
FINALIZACION CURADO QUÍMICO	28 DÍAS	28 DÍAS	28 DÍAS

## APLICADOR AUTORIZADO

El procedimiento de instalación de nuestros productos se llevara a cabo por un aplicador aprobado Bomanite con un plan documentado de garantía de calidad. Para obtener datos sobre el instalador idóneo para su proyecto contacte con nosotros la dirección de correo electrónica [info@bomaniteurope.com](mailto:info@bomaniteurope.com).

## MANTENIMIENTO

En estos sistemas será obligatorio realizar un mantenimiento periódico. Para ello es necesario dependiendo del volumen de trabajo y el uso al que este sometido limpiar la superficie con fregadora aspiradora y con un detergente ligeramente alcalino.

(Si tiene cualquier tipo de duda de como adquirir estos elementos o cualquier otro contacte con nuestro departamento técnico)



**Nota importante:** Nuestras recomendaciones técnicas sobre la aplicación, ya sean efectuadas por escrito, verbalmente u otro medio, siguen nuestro mejor saber y entender y deben considerarse sólo como indicaciones sin compromiso. Se podrán examinar los productos suministrados por nosotros con el fin de comprobar la idoneidad y aptitud para los procedimientos y fines previstos. La aplicación, el empleo y la transformación de los productos es responsabilidad del cliente, puesto que se llevan a cabo fuera del alcance de nuestras posibilidades de control. Se sobreentiende, que garantizamos la calidad de nuestros productos de conformidad con nuestras condiciones generales de venta y consumo. Esta ficha técnica, queda revisada y aprobada por el Responsable del área técnica con fecha, Mayo de 2008, mediante inclusión en la lista de Documentos en vigor del Área técnica. Este documento reemplazará a todos aquellos anteriores a la fecha indicada. REF. BRADBOW AGREGATTEX

## ENVASE

Big bags o envases de 25 kg.

[www.bomaniteurope.com](http://www.bomaniteurope.com)

Mantener fuera del alcance de los niños.  
Para mayor información consultar la Ficha de Seguridad del producto.

BOMANITE EUROPE, S.L.

Oficina Central y Fábrica: Polígono Industrial Majarabique C/ Comedia, Nave 22 Ctra. Sevilla – Cazalla Km. 4,54 41300 - San José de la Rinconada (Sevilla) España Telf.: (+34) 95 490 26 56 Fax: (+34) 95 438 9116