

### FAST-INDUSTRY 4MM

METACRILATO  
RECUBRIMIENTOS POLIMERICOS

#### ESPECIFICACIÓN DEL SISTEMA

Fast-Industry es un pavimento de elevada resistencia al desgaste, compuesta de un sistema multicapa de resina decorativa dura formada por gránulos de cuarzo de color estables encapsulados en un aglutinante de resina acrílica transparente. Fast-Industry ha sido desarrollado para permitir a las aplicaciones una rápida puesta en servicio, por lo general 2 horas de tiempo de curado para recibir tráfico total son suficientes.

#### COMPONENTES

El sistema Fast-Industry está constituido básicamente por cuatro componentes: imprimación de alta calidad, cuarzo, metacrilato y selladores de alta calidad para diferentes grado de resbaladidad.

#### USOS RECOMENDADOS

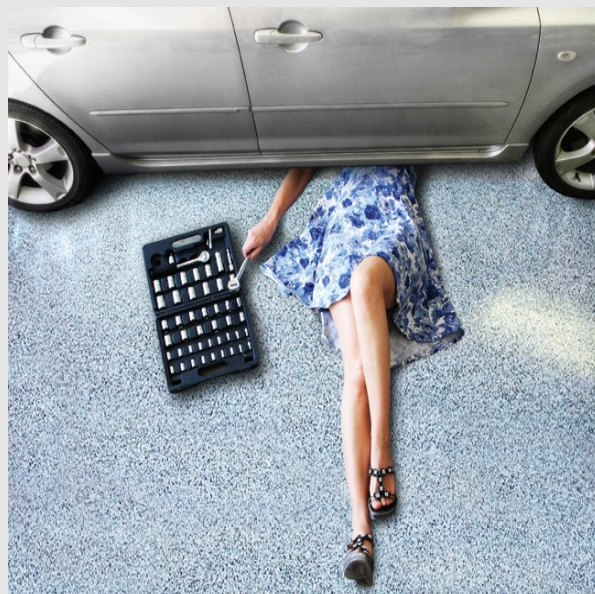
Ideal para el uso en áreas de proceso en seco en el suelo está sujeto a los derrames de tráfico, impacto y químicos pesados. (Para mas información consulte con nuestro Dto. Técnico).

#### CARACTERÍSTICAS GENERALES.

- Acabado decorativo
- Instalación rápida
- Alta resistencia al rayado
- Fácil de limpiar y mantener
- Excelente desgaste y resistencia al impacto
- Resistente a la abrasión
- Alta resistencia química

#### DATOS TÉCNICOS

ENSAYOS	NORMAS
Resistencia al compresión	70 n/mm <sup>2</sup>
Resistencia a la temperatura	Hasta 70°C
Resistencia a flexión	20 n/mm <sup>2</sup>
Resistencia química	Café, Lejía, Colas, Zumos.
Resistencia de unión	1.5 mpa



[www.bomaniteeurope.com](http://www.bomaniteeurope.com)

BOMANITE EUROPE, S.L.

Oficina Central y Fábrica: Polígono Industrial Majarabique C/ Comedia, Nave 22 Ctra. Sevilla – Cazalla Km. 4,54 41300 -San José de la Rinconada (Sevilla) España Telf.: (+34) 95 490 26 56 Fax: (+34) 95 438 9116

The First cementitious hardener coating in world

## REQUISITOS DEL SOPORTE

El Hormigón o mortero receptor deberá tener una resistencia mínimo de 25 N / mm<sup>2</sup>, libre de lechada, polvo y otros contaminantes. El sustrato debe estar seco al 95% de humedad relativa según BS8204 y sin aumento de la presión del agua y la humedad del suelo. Se puede utilizar una imprimación Fast primer para sustratos de hasta 100% de humedad relativa (superficie húmeda).

## VELOCIDAD DE CURADO

Trafico total                    1 hora  
Curado Químico Total        1 hora

Curar en el rango de 0 ° C a 30 ° C se puede lograr mediante la alteración de la cantidad de catalizador utilizado. Para aplicaciones por debajo de 0 ° C, por favor consulte nuestro Departamento Técnico

## APLICADOR AUTORIZADO

El procedimiento de instalación de nuestros productos se llevara acabo por un aplicador aprobado Bomanite con un plan documentado de garantía de calidad. Para obtener datos sobre el instalador idóneo para su proyecto contacte con nosotros la dirección de correo electrónica [info@bomaniteeurope.com](mailto:info@bomaniteeurope.com).

## MANTENIMIENTO

En esto sistemas será obligatorio realizar un mantenimiento periódico. Para ello es necesario dependiendo del volumen de trabajo y el uso al que este sometido limpiar la superficie con fregadora y con un detergente ligeramente alcalino.

(Si tiene cualquier tipo de duda de como adquirir estos elementos o cualquier otro contacte con nuestro departamento técnico)

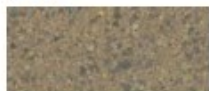
### Commercial range



Biscuit 102



Light Grey 701



Beige 101



Mid Grey 702



Grass Green 601



Dark Grey 703



Mid Blue 501

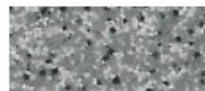


Black 901

### Industrial range



Red 301



Grey 704



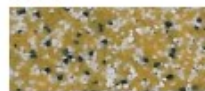
Green 602



Cream 103



Blue 502



Yellow 104

## ENVASE

Parte A 8 Kg  
Parte B 16 kg.

**Nota importante:** Nuestras recomendaciones técnicas sobre la aplicación, ya sean efectuadas por escrito, verbalmente u otro medio, siguen nuestro mejor saber y entender y deben considerarse sólo como indicaciones sin compromiso. Se podrán examinar los productos suministrados por nosotros con el fin de comprobar la idoneidad y aptitud para los procedimientos y fines previstos. La aplicación, el empleo y la transformación de los productos es responsabilidad del cliente, puesto que se llevan a cabo fuera del alcance de nuestras posibilidades de control. Se sobreentiende, que garantizamos la calidad de nuestros productos de conformidad con nuestras condiciones generales de venta y consumo. Esta ficha técnica, queda revisada y aprobada por el Responsable del área técnica con fecha, Mayo de 2008, mediante inclusión en la lista de Documentos en vigor del Área técnica. Este documento reemplazará a todos aquellos anteriores a la fecha indicada. REF. Fast Industry 4mm

[www.bomaniteeurope.com](http://www.bomaniteeurope.com)

Contiene disolventes y aditivos. Mantener fuera del alcance de los niños.  
Para mayor información consultar la Ficha de Seguridad del producto.

BOMANITE EUROPE, S.L.

Oficina Central y Fábrica: Polígono Industrial Majarabique C/ Comedia, Nave 22 Ctra. Sevilla – Cazalla Km. 4,54 41300 - San José de la Rinconada (Sevilla) España Telf.: (+34) 95 490 26 56 Fax: (+34) 95 438 9116